

DEPUIS SAINT-VICTOR-SUR-LOIRE

Croisière-découverte des Gorges de la Loire sur "le Grangent"

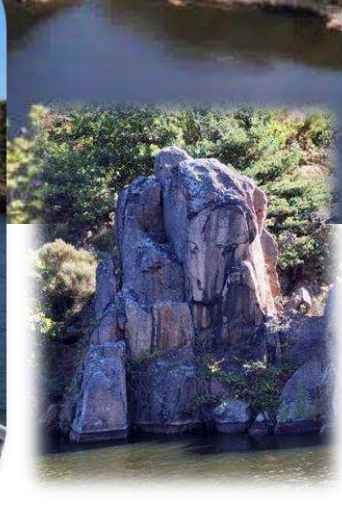
Le bateau électrique, le Grangent



Presqu'île du Châtelet, château et église



Au fond, le barrage du Grangent



Le hameau des Camaldules et sur la hauteur,  
le château d'Essalois

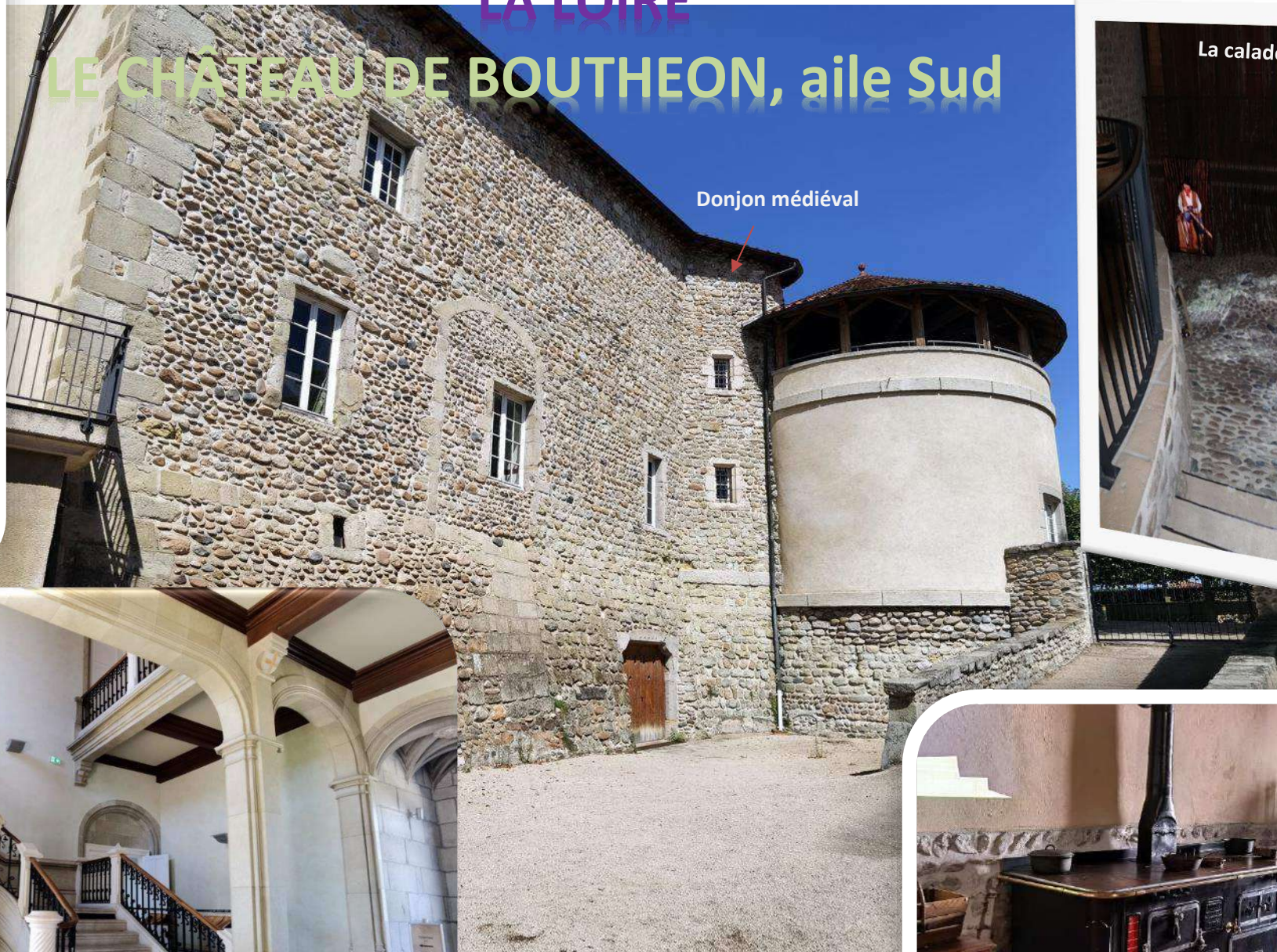


LA LOIRE

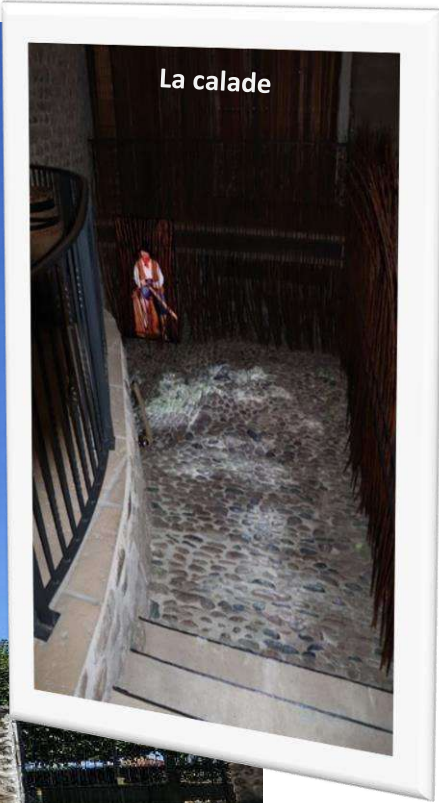
LE CHÂTEAU DE BOUTHEON, aile Sud



Hall d'honneur  
et sa mosaïque



Donjon médiéval



La calade



Grand escalier d'honneur



LA LOIRE

LE CHÂTEAU DE BOUTHEON, cour d'honneur et aile Nord



Chambre de Mathieu de Bourbon devenue bibliothèque



Oratoire de Mathieu de Bourbon



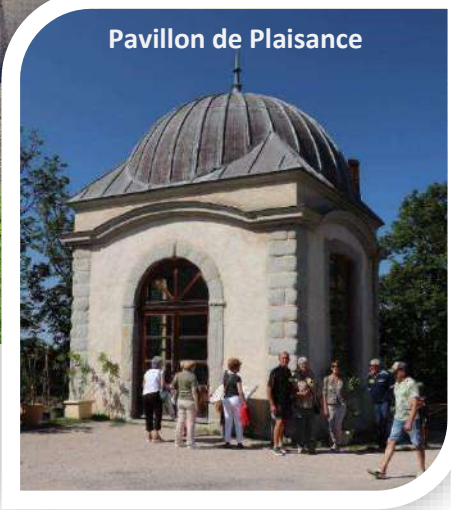
Autel, bas-relief de la Nativité et tabernacle



Dans la chapelle

LA LOIRE

LE CHÂTEAU DE BOUTHEON, aile Nord, côté jardins



Oratoire de Mathieu de  
l'escalier d'honneur

Autel, bas-relief de la  
Nativité et tabernacle

la chapelle

LA LOIRE

LE CHÂTEAU DE BOUTHEON, côté jardins, la rose



le Mathie  
PHONNE

-relief de  
taberna

Dans la chapelle

LA LOIRE

LE CHÂTEAU DE BOUTHEON, autour du puits de la cour d'honneur  
Le groupe du jour

