

**ASSEMBLEE GENERALE**  
**50<sup>ième</sup> anniversaire**  
**Intervention Marinette SANDRIN**  
**Maire d'ARANDON-PASSINS**

Bonjour à toutes et à tous,

Madame Solange Bouvier, Présidente de l'Association

Madame Annie Pourtier, Vice-Présidente du

Département de l'Isère et

Monsieur Olivier Bonnard, Conseiller Départemental

Madame Nathalie Peju, Conseillère Régionale

Monsieur Frédéric Vial, Maire de Morestel,

Monsieur Philippe Seigle, délégué Régional de la Région

Auvergne Rhône Alpes V.M.F et représentant la

Fédération des Associations Patrimoine de l'Isère

Mesdames et Messieurs les élus,

Mesdames et Messieurs, Adhérents et Membres  
bénévoles de l'Association,

Mesdames et Messieurs,

**Je suis très honorée d'accueillir**, dans notre commune Arandon-Passins, Solange Bouvier, présidente de l'Association "Groupe Archéologie et Histoire de Morestel et sa Région".

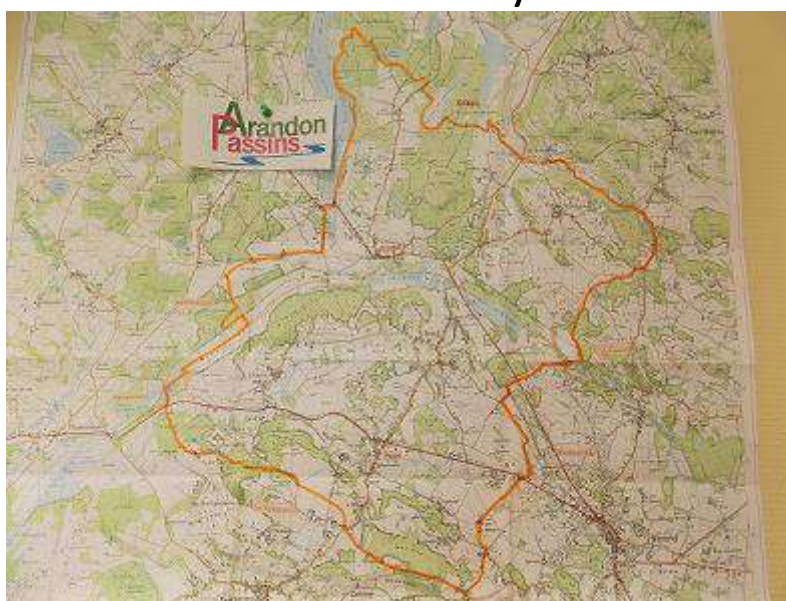
Aujourd'hui, il ne s'agit pas seulement d'assister à une Assemblée générale ! **C'est aussi, fêter les cinquante ans** de l'association, cinquante années de recherches,

de partage, de Passion pour l'Histoire, le Patrimoine.  
Je vous remercie sincèrement de m'avoir associée à cet évènement.

Solange, Chère Solange, je te souhaite, d'ores et déjà, ainsi qu'à tous les participants une belle Assemblée Générale, un très bel anniversaire et une bonne Année 2024 qui vous emmène, qui nous emmène à la découverte du Passé et pourquoi pas Deviner l'Avenir.

Cette rencontre me permet de balayer avec vous quelques sites emblématiques en lien avec l'histoire de la Commune Arandon-Passins, commune nouvelle née le 1<sup>er</sup> janvier 2017.

Ce nouveau territoire riche de chaque histoire s'étend sur plus de 26 hectares et propose à ses 1907 habitants, "Arandinois" et aux touristes, de découvrir non seulement une nature verdoyante mais aussi :



**Le château légendaire de Montolivet** qui par sa situation était considéré au Moyen Age comme édifice de défense. Vendu, restauré, modifié, au gré des envies et besoins des propriétaires successifs. Depuis 2017, un propriétaire privé, accueille dans ses murs, mariages, séminaires, expositions..... Et a obtenu en 2020, le Label “Patrimoine en Isère” attribué par le Département. Le château est ouvert au public pour les journées du Patrimoine.



Source : D Ménard

**Les églises des deux bourgs des anciennes communes** de Passins et d'Arandon :

**L'église Saint-André**, construite en 1861, par l'architecte dauphinois Alfred Berruyer, sur l'emplacement d'une ancienne église vétuste. L'architecte préféra un style inspiré du roman très simple.



**L'église Saint-Cyprien**, fut restaurée en 1841 pour être agrandie en 1861 sous sa forme actuelle par l'architecte H. Quenin.



**Les fours, des lavoirs et fontaines**, que vous pouvez découvrir au gré de vos promenades sur le territoire de la commune.

Le nom des éléments ci-dessous se trouve sur le diaporama en annexe.



## Les étangs de la Save, de Serre qui font le bonheur de la biodiversité



Source : GL Instant Photo

L'ancienne gare d'Arandon qui faisait partie du réseau ferroviaire du Chemin de Fer de l'Est de Lyon.

**Le site archéologique de Passins : vestige d'une villa gallo-romaine.** C'est grâce à la curiosité de deux habitants, Messieurs Trillat et Berlioz et à des travaux agricoles que ce site a été découvert en 1969. Ces fouilles ont permis de dévoiler, un merveilleux dallage d'environ 1hectare, dallage constitué de pierres colorées, bleues, rouges, vertes, blanches, taillées et assemblées en losange, Quelques pièces importantes ont été retirées et déposées au Musée archéologique d'Aoste.



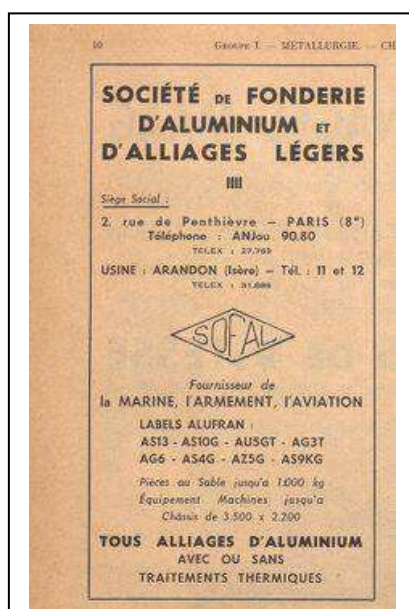
Le chantier de fouilles de PASSINS en 1969

Je voudrais aussi évoquer les vestiges d'une propriété située en bordure des étangs de la Serre (connue actuellement sous l'appellation fonderie) dont l'histoire ne laisse pas indifférent.

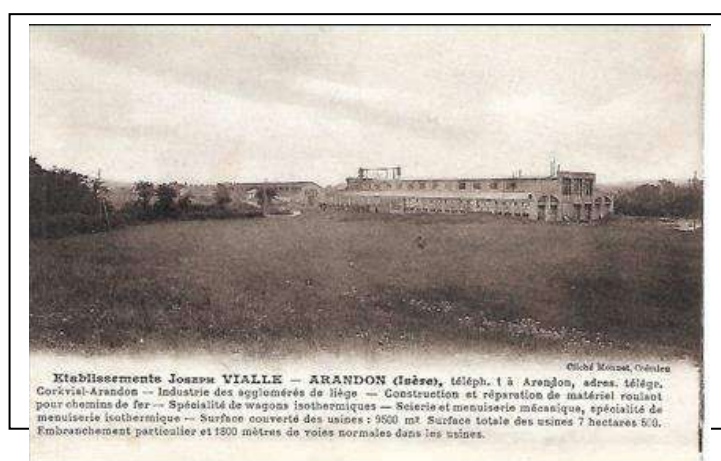
En 1917, Antoine Vialle, industriel à Lyon, achète des terrains dans la partie Nord d'Arandon, pour y construire une usine à proximité de la voie ferrée des Chemins de Fer de l'Est Lyonnais. Avec son associé l'ingénieur Barron, il construisent des voitures de luxe, des autocars, des camions innovants, et du matériel roulant pour les chemins de fer.

Deux ans après, en 1919, Antoine Vialle est élu maire d'Arandon. Il sera destitué de ses fonctions par le gouvernement de Vichy en 1941.

Pendant la seconde guerre mondiale, l'usine subit en 1939, une baisse de fabrication et Antoine Vialle doit trouver d'autres activités, il acceptera de louer son usine.



Source : extrait de l'annuaire  
de la Marine, 1 janvier 1962



Source : carte postale Louis Branchy



Le 26 janvier 1939, la ville de Barcelone tombe aux mains des Franquistes provoquant ainsi l'exil d'environ 465000 personnes. Cet événement est appelé la Retirada.

Les républicains espagnols affluent à nouveau dans le département de l'Isère. Au mois de juillet 1939, 1 300 personnes (96% de femmes et d'enfants, et 4% d'hommes) sont transférées au camp d'Arandon. Dans les centres d'hébergement comme celui-ci, il ne s'agit pas d'une logique d'internement mais plutôt de la mise en place d'une politique d'accueil des réfugiés dans des lieux de regroupement.

Il fermera définitivement ses portes le 11 mars 1940.

Entre 1946 et 1993, plusieurs propriétaires se succèdent. La SOFAL (société de fonderie d'aluminium et d'alliages légers) La Société Pierre Collignon, les Fonderies GH Bouyer. L'usine fermera définitivement en 1993. Le site servira ensuite de stockage pour diverses matières plus ou moins en accord avec l'environnement.

Aujourd'hui, l'usine est toujours en place ou du moins ce qu'il en reste. Un entrepreneur de la région en est le propriétaire.



**Source d'information :** La Région, le Département et la C.C des Balcons du Dauphiné.

Lorsque l'on commence à raconter sa commune, il est difficile de s'arrêter, mais la suite vous sera livrée un autre jour. J'espère vous avoir donné l'envie d'en savoir plus, et surtout ne pas avoir été trop longue.

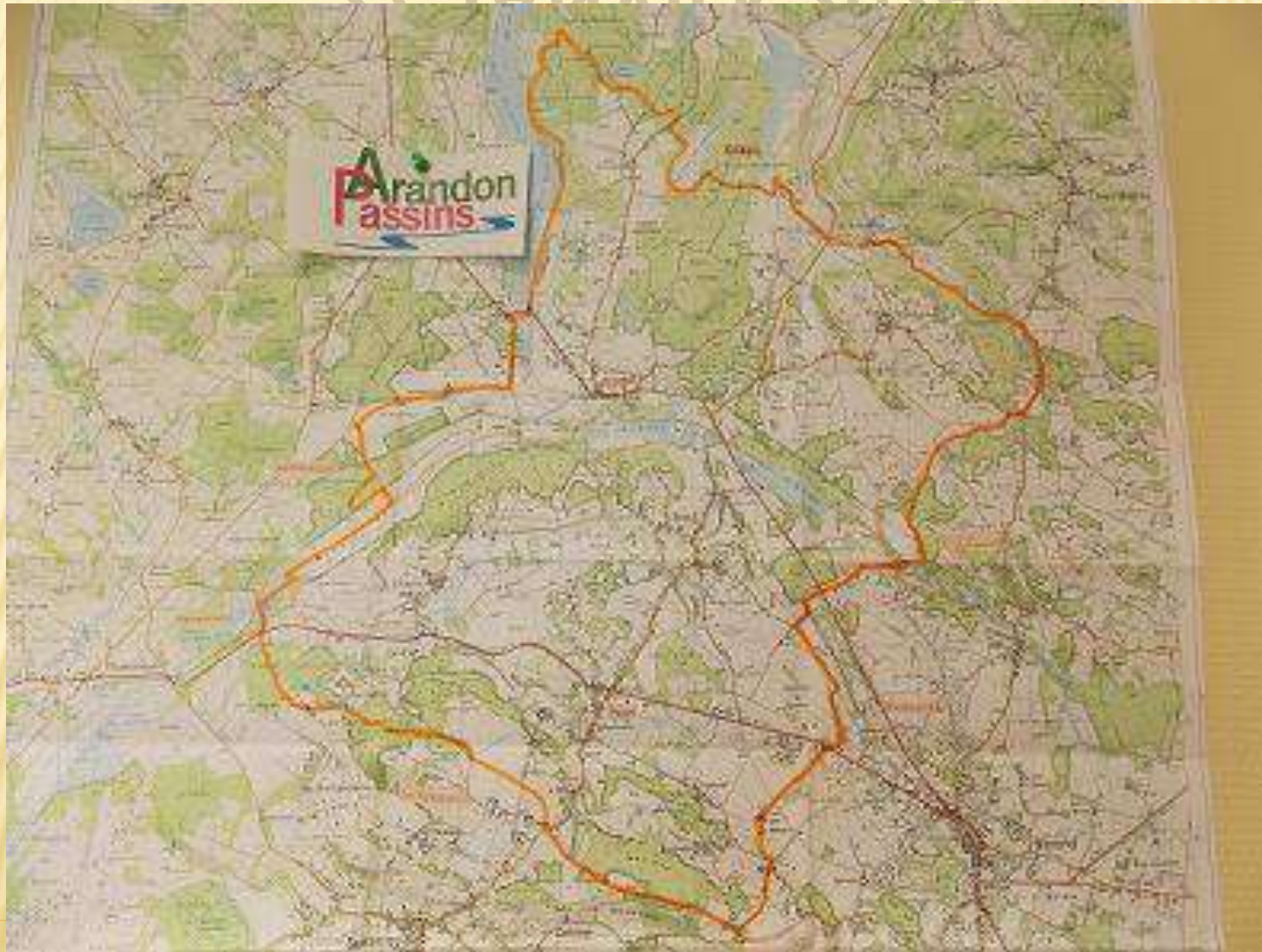
Avant de terminer, je voudrais adresser mes remerciements personnels à l'association "Il était une Fois Arandon-Passins" et plus particulièrement à sa présidente Brigitte Bouvier, qui a accepté de me remettre quelques écrits et photos dont les sources ont été mentionnées sur les images.

Merci pour votre attention et vous souhaite une belle assemblée générale, qui je crois vous réserve quelques surprises.

**Marinette Sandrin, maire d'Arandon-Passins**



27 JANVIER 2024



# UN PEU D'HISTOIRE

Arandon  
Passins



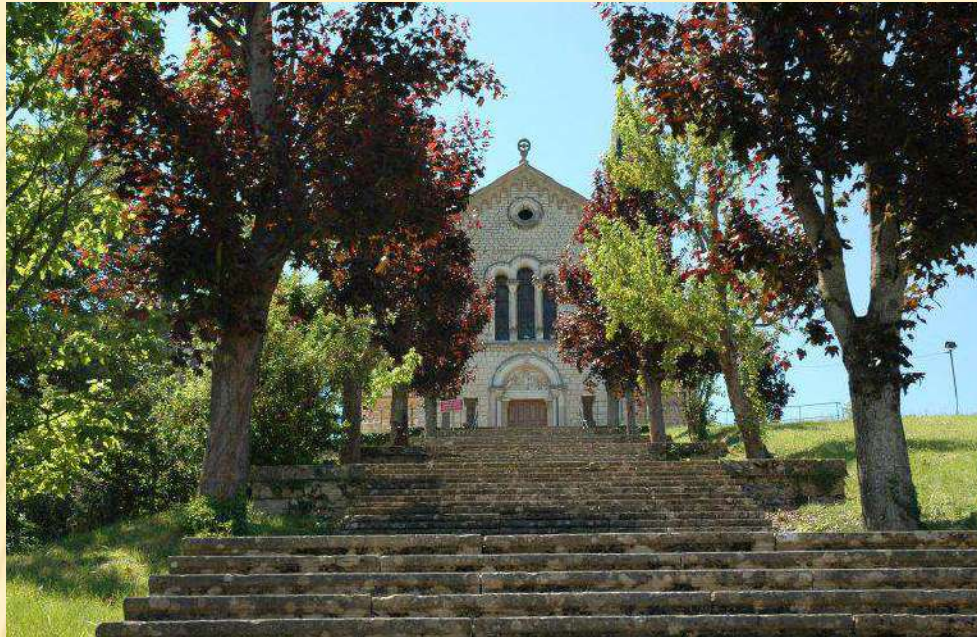


Hier



Aujourd'hui

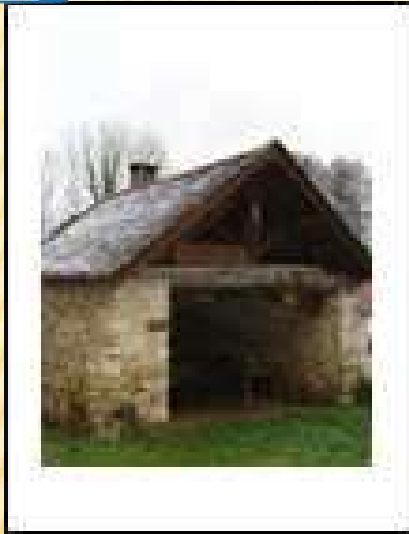
# Château de Montolivet



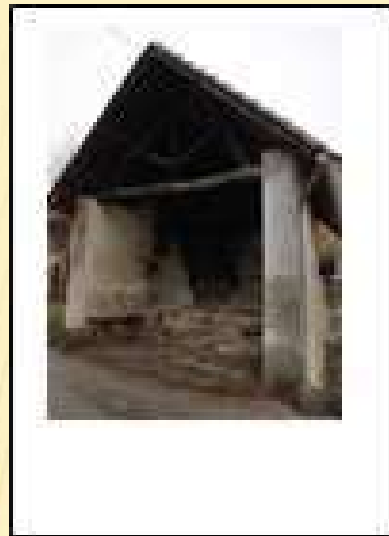
Eglise  
St-André



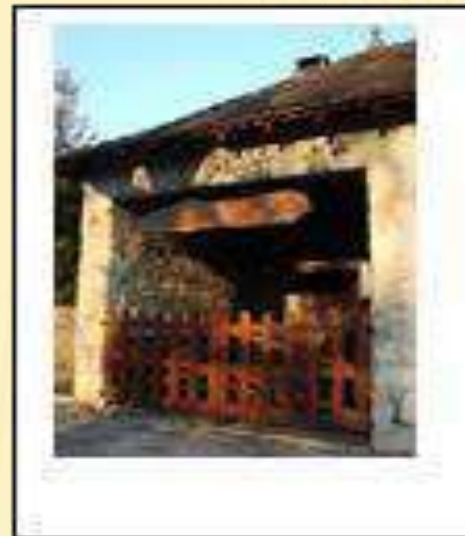
Eglise  
St-Cyprien



*Le Poyolet*



*Bachelin*



*Passins Village*



*Le Bron*



*L'Etang*



*Le Bois*



*Concharbin*



*Le Charbinat*



*Concharbin*



*Grande Rue d'Arandon*



*Route du Charbinat*



*Lac et Etang de Save*



Le chantier des Fouilles de Passins en 1969



Établissements Joseph VIALLE — ARANDON (Isère), 1450 m. 1 à Arandon, adress. Siège, Corviale-Arandon — Industrie des agglomérés de liège — Constructions et réparation de matériel roulant pour chemins de fer — Spécialité de wagons isothermiques — Boiserie et menuiserie métallique, spécialité de menuiserie isothermique — Surface couverte des usines : 9500 m<sup>2</sup>. Surface totale des usines 7 hectares 800. Fabrication de cailloux et 8000 m<sup>3</sup> de sable par an.

Carte postale Louis Branchy

10      Groupe I. — MÉTALLURGIE. — CH

**SOCIÉTÉ DE FONDERIE  
D'ALUMINIUM ET  
D'ALLIAGES LÉGERS**

III

Siège Social :  
2, rue de Ponthièvre — PARIS (8<sup>e</sup>)  
Téléphone : ANJou 90.80  
TELEX : 27.768

USINE : ARANDON (Isère) — Tél. : 11 et 12  
TELEX : 31.688



Fournisseur de  
la MARINE, l'ARMEMENT, l'AVIATION

**LABELS ALUFRAIN :**  
AS13 - AS10G - AUSGT - AG3T  
AG6 - AS4G - AZ5G - AS9KG

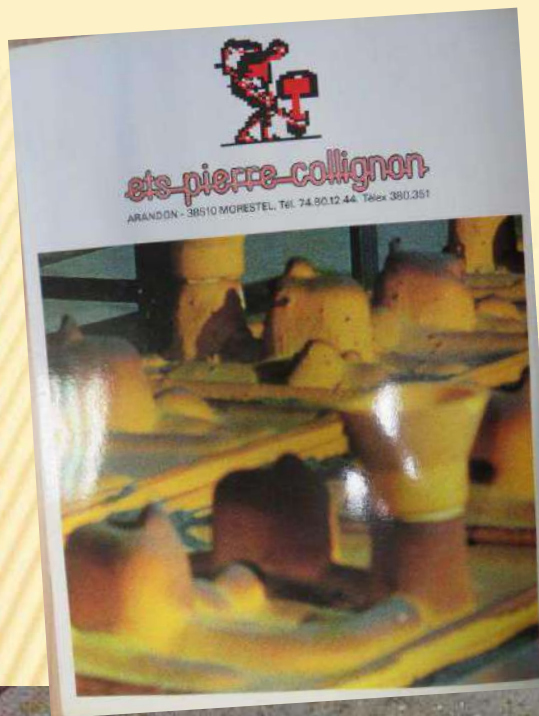
Pièces au Sable jusqu'à 1.000 kg  
Équipement Machines jusqu'à  
Châssis de 3.500 x 2.200

**TOUS ALLIAGES D'ALUMINIUM  
AVEC OU SANS  
TRAITEMENTS THERMIQUES.**

Sources : Extrait de l'annuaire de la Marine 1<sup>er</sup> janvier 1962/  
Il Était une Fois Arandon-Passins



*couverture d'un document de promotion trouvé à la mairie d'Arandon*



(Source : Il Était Une Foix Arandon-Passins)



SOURCE d'information : La Région, Le Département, Les Balcons du Dauphiné

La Fonderie aujourd'hui