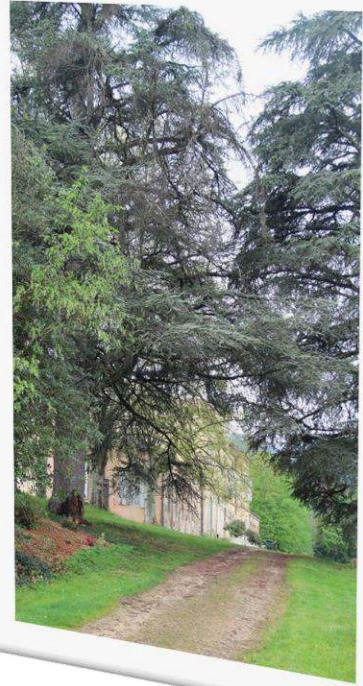
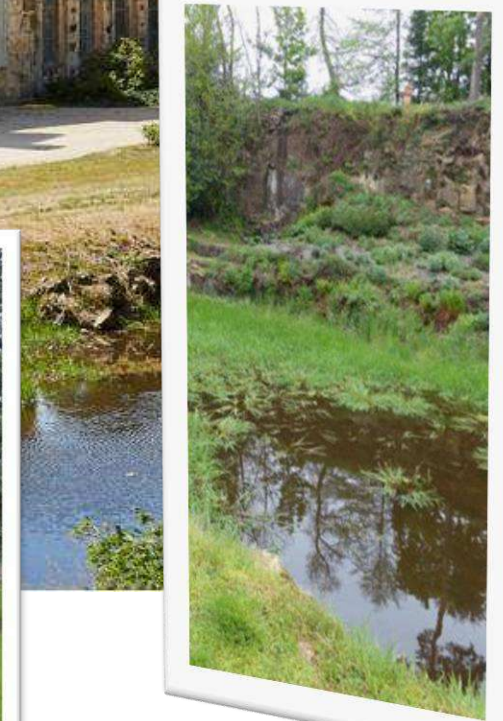


ARDECHE : VANOSC, CHÂTEAU DE LA RIVOIRE

Côté Façade Nord et entrée

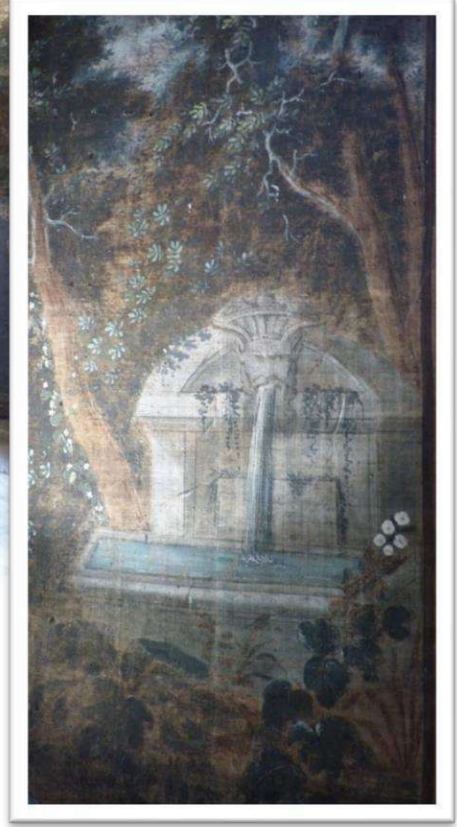


La Rivoire signifie terre plantée de chênes



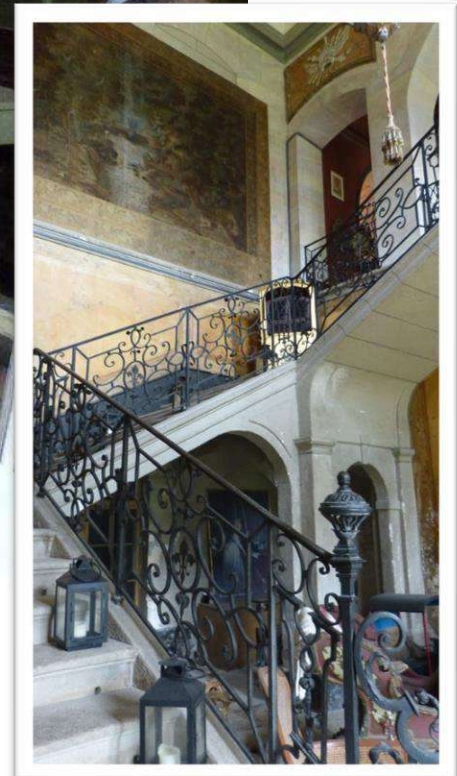
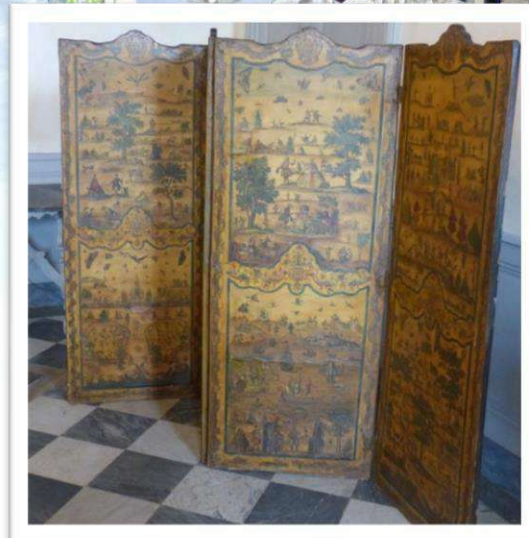
ARDECHE : VANOSC, CHÂTEAU DE LA RIVOIRE

D'une pièce à l'autre...



ARDECHE : VANOSC, CHÂTEAU DE LA RIVOIRE

D'une pièce à l'autre..



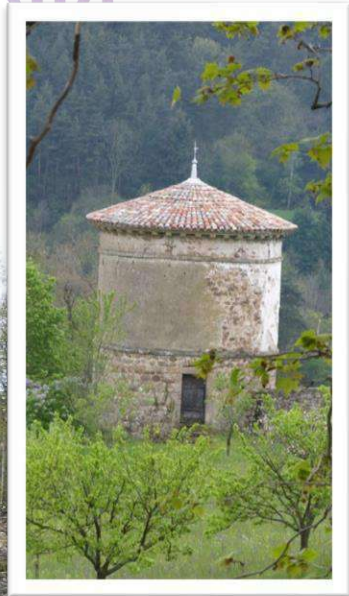
ARDECHE : VANOSC, CHÂTEAU DE LA RIVOIRE

D'une pièce à l'autre...



ARDECHE : VANOSC, LE CHÂTEAU DE LA RIVOIRE

Côté façade Sud, terrasse, jardin...



GROUPE ARCHEOLOGIE ET HISTOIRE
MORESTEL & SA REGION

Samedi 29 avril 2023

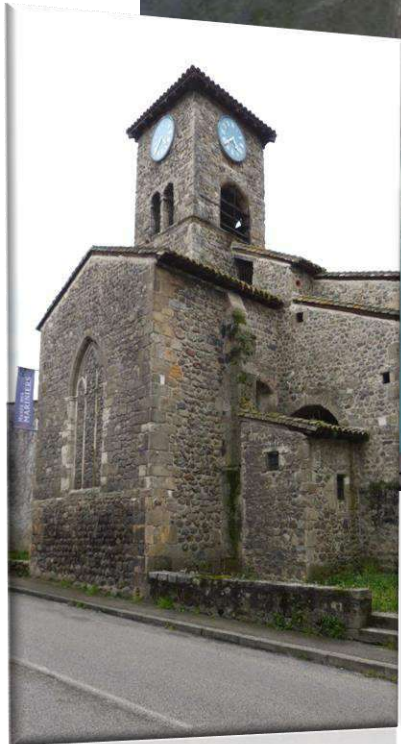
ARDECHE : VANOSC, LE CHÂTEAU DE LA RIVOIRE

Les participants du jour devant l'entrée, façade Nord



ARDECHE : SERRIERES, MUSEE DES MARINIERS ET BATELLERIE DU RHÔNE

Ancienne église Saint-Sornin du 12^e siècle



ARDECHE : SERRIERES, MUSEE DES MARINIERS ET BATELLERIE DU RHONE

Autour des mariniers et de la batellerie

