

Le Moyen Âge est une période de l'histoire de l'Europe, s'étendant de la fin du 5^e siècle à la fin du 15^e siècle, qui débute avec le déclin de l'Empire romain d'Occident et se termine par la Renaissance et les Grandes découvertes.

Située entre l'Antiquité et l'époque moderne, la période est subdivisée entre le haut Moyen Âge (5^e-10^e siècle), le Moyen Âge central (11^e-13^e siècle) et le Moyen Âge tardif (14^e-15^e siècle).

La société médiévale est une société d'ordres organisée autour des trois ordres, déjà évoqués dans l'Empire romain chrétien :

- **Ceux qui prient** : **oratores** ; les hommes d'Église ;
- **Ceux qui combattent** : **bellatores** ; les nobles (prince, seigneurs, chevaliers)
- **Ceux qui travaillent** : **laboratores** ; les paysans, les tenanciers/vilains et les serfs, les plus nombreux)

Homme ou femme, l'individu médiéval est marqué par son appartenance à un lignage.

Les femmes du Moyen Âge n'avaient pas une vie simple. Majeures dès l'âge de 12 ans, leur futur était tracé en fonction du lieu où elles habitaient et de leur rang. Dans tous les cas, elles étaient inévitablement destinées au mariage et à l'éducation des enfants.

Chez les nobles, les femmes apprennent très tôt l'art de la couture et de la broderie. Elles sont souvent confiées à un monastère pour y parfaire leur éducation et devenir ainsi de futures bonnes épouses dévouées.

À la campagne, les jeunes filles restent auprès de leur famille et aident aux tâches ménagères et aux champs.

Le conférencier apportera son éclairage *-fruit de cinq années de travail-* sur les différents domaines sociaux, économiques, culturels afin de comprendre les aspects méconnus de la vie des dames de l'époque médiévale :

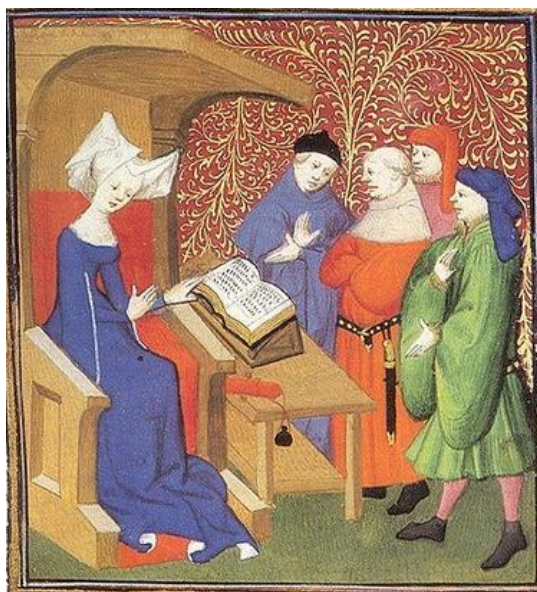
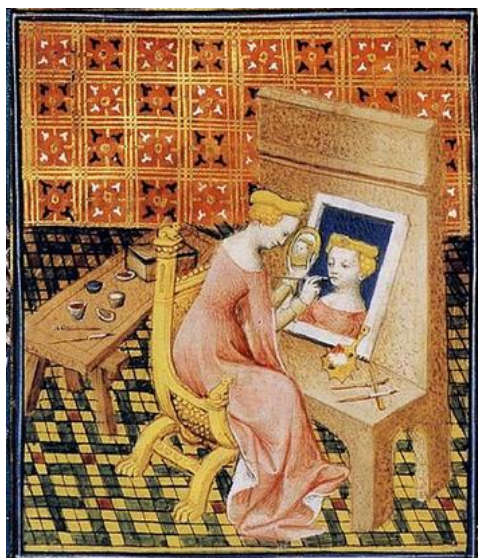
L'enfance, l'éducation, les métiers des femmes, les canons de la beauté, les sorcières, le mariage, le veuvage, les violences conjugales, le viol et la prostitution, le rôle de l'Église, la vie religieuse des femmes (alternative au mariage ? moniales, biguines, etc.) les distractions, les femmes de lettres (comme Christine de Pizan, Aliénor d'Aquitaine ou Hildegarde de Bingen), etc.

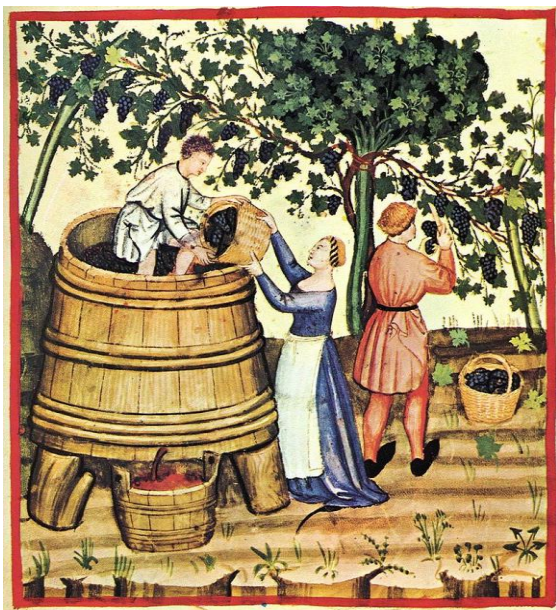


La femme était-elle mieux considérée au Moyen-Age que dans les siècles qui l'ont suivi ?



Miniatures représentant la femme au Moyen Age





Proposition de Solange Bouvier

Source (texte et photos) : Internet