

# CHATEAU LA BÂTIE D'URFE A SAINT-ETIENNE-LE-MOLARD

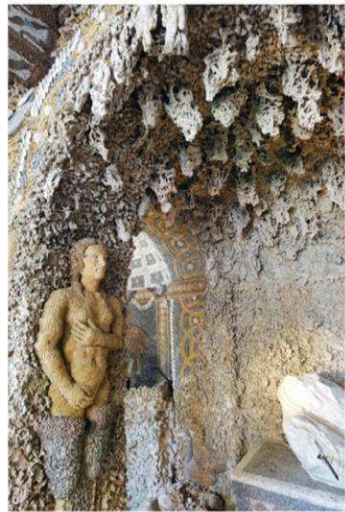
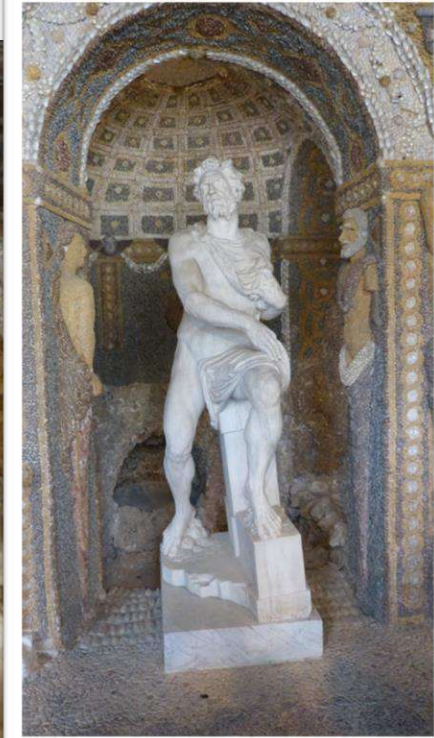
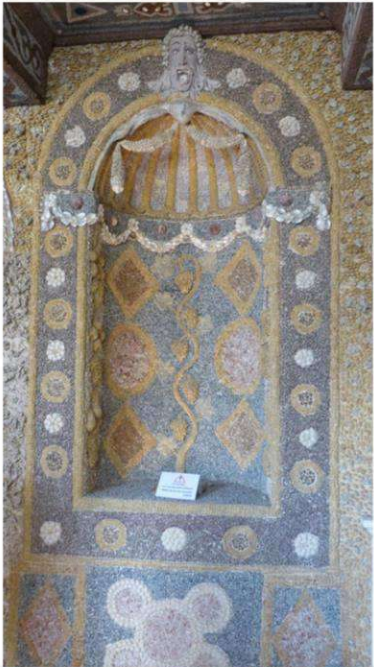
« Auprès de l'ancienne ville de Lyon, du côté du soleil couchant, il y a un pays nommé Forez qui en sa petitesse contient ce qui est de plus rare au reste des Gaules... »

**Honoré d'Urfé, issu d'une illustre famille forézienne, commence *L'Astrée* par cet hommage au lieu de son enfance.**



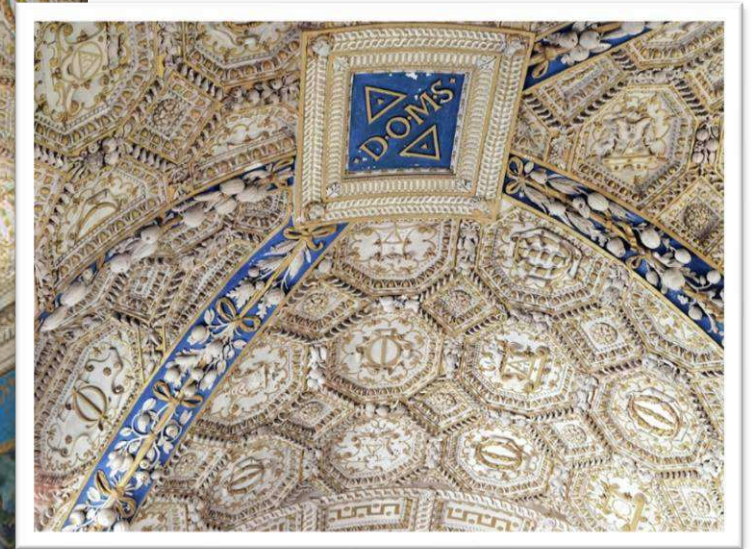


CHATEAU LA BÂTIE D'URFE, LA SALLE DES ROCAILLES



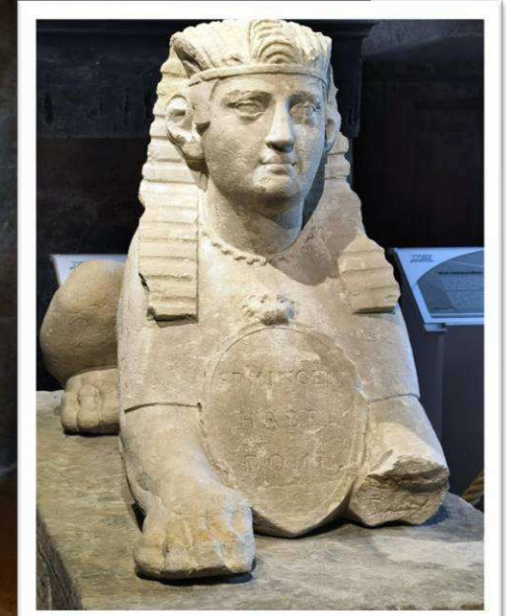
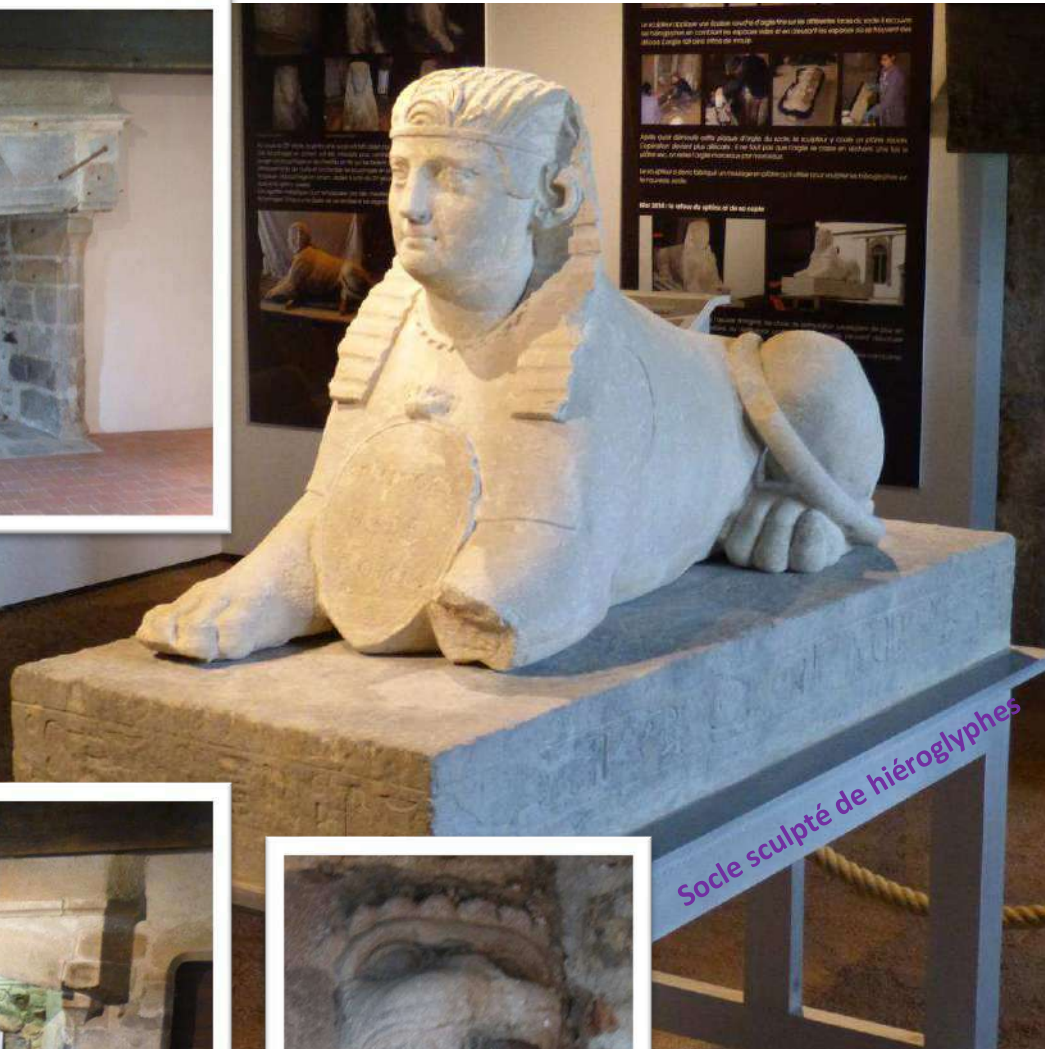


CHATEAU LA BÂTIE D'URFE, LA CHAPELLE





# CHATEAU LA BÂTIE D'URFE, SPHINX ORIGINAL ET CHEMINEES



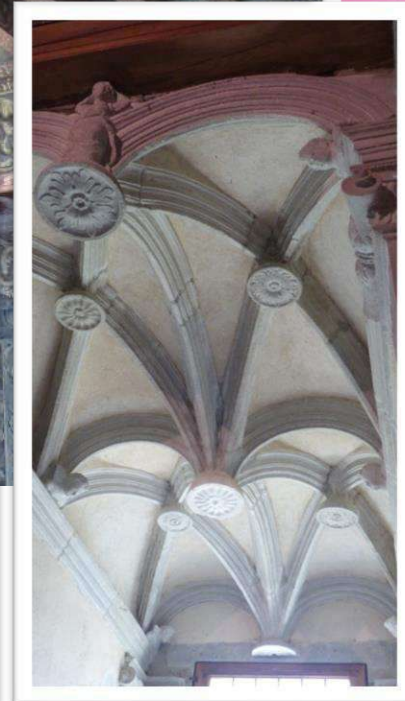
Socle sculpté de hiéroglyphes



Support de tourne broche



# CHATEAU LA BÂTIE D'URFE, PLAFONDS ET VOÛTES





# CHATEAU LA BÂTIE D'URFE, AU FIL DES SALLES





# CHATEAU LA BÂTIE D'URFE, L'ASTREE D'HONORE D'URFE

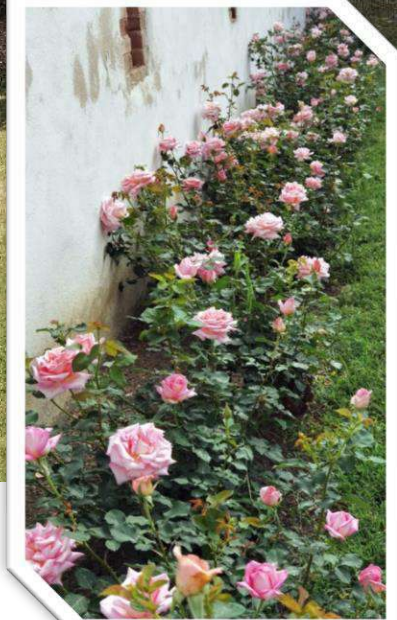
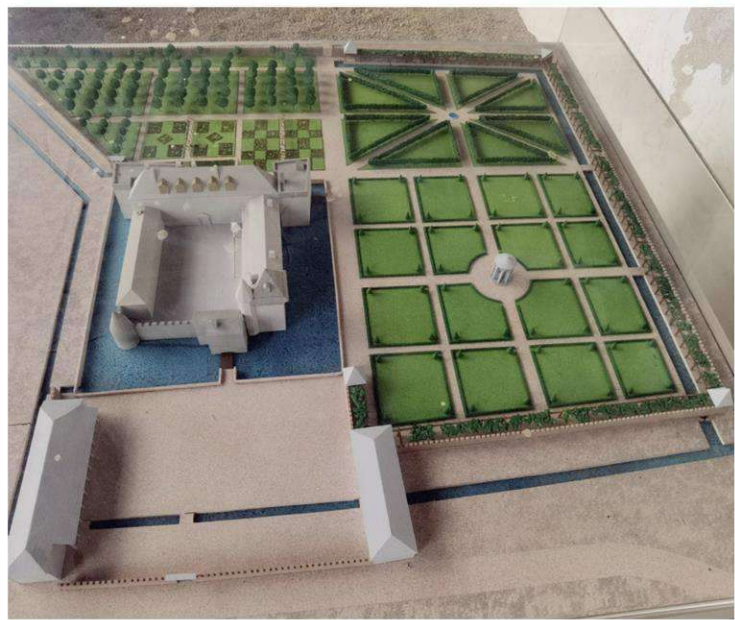




# CHATEAU LA BÂTIE D'URFE, VUE SUR LES JARDINS

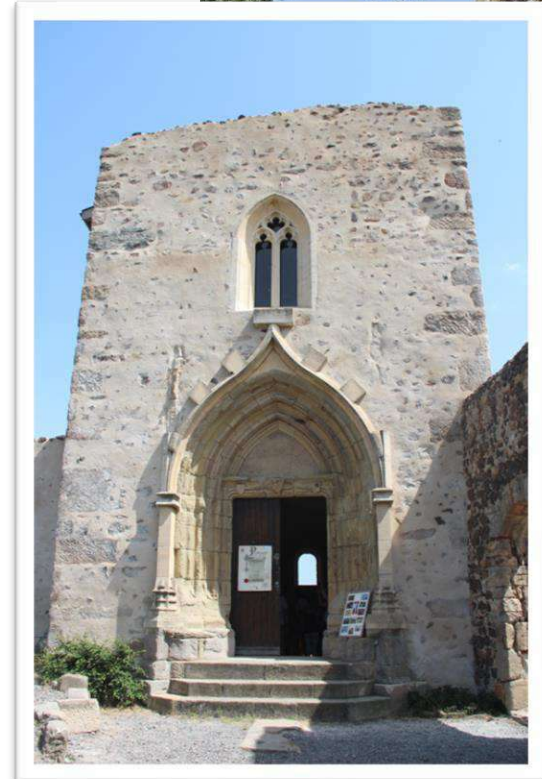
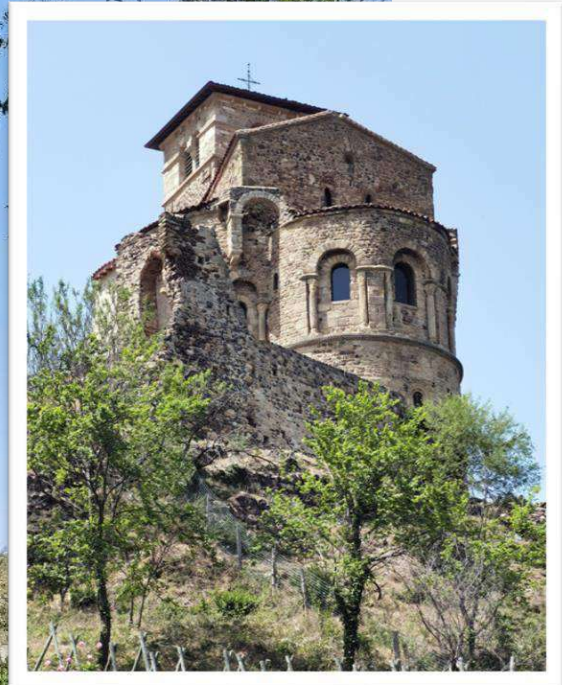


La rose Astrée  
Création Paul Croix  
1956





PRIEURE DE SAINT-ROMAIN-LE-PUY, VUE EXTERIEURE



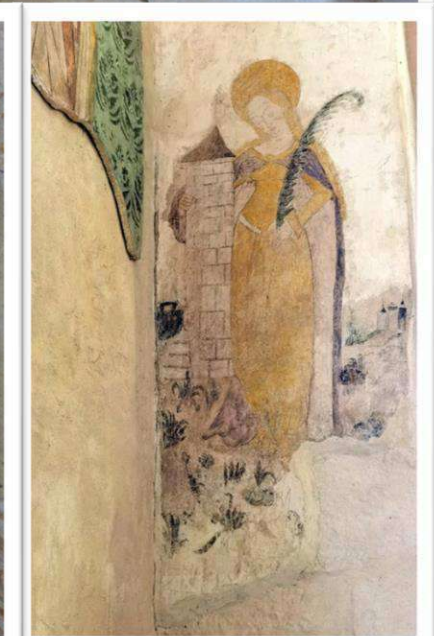
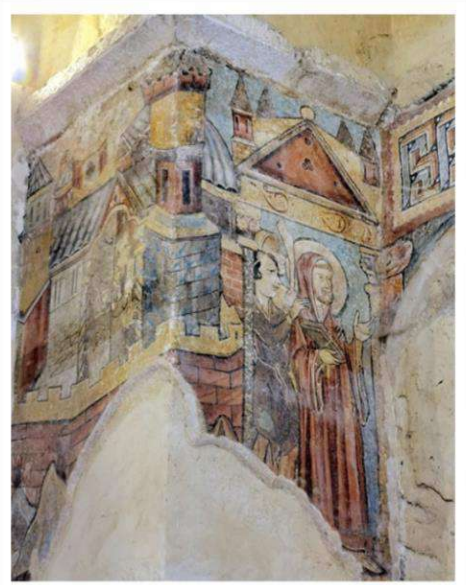
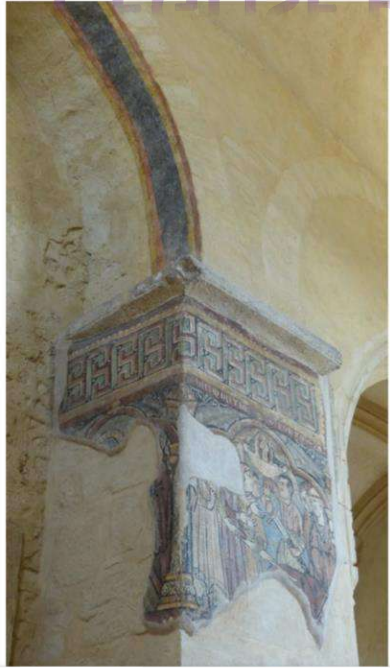
CANAL DU FOREZ



ORIFICES DE LA CITERNE

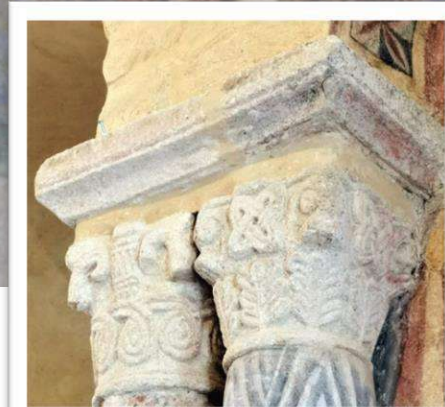
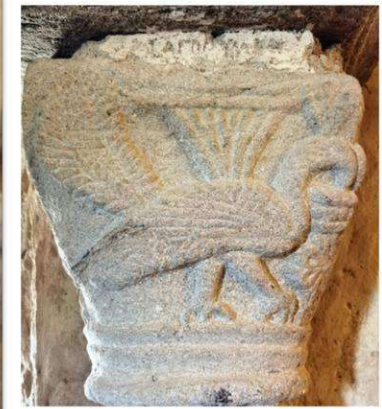
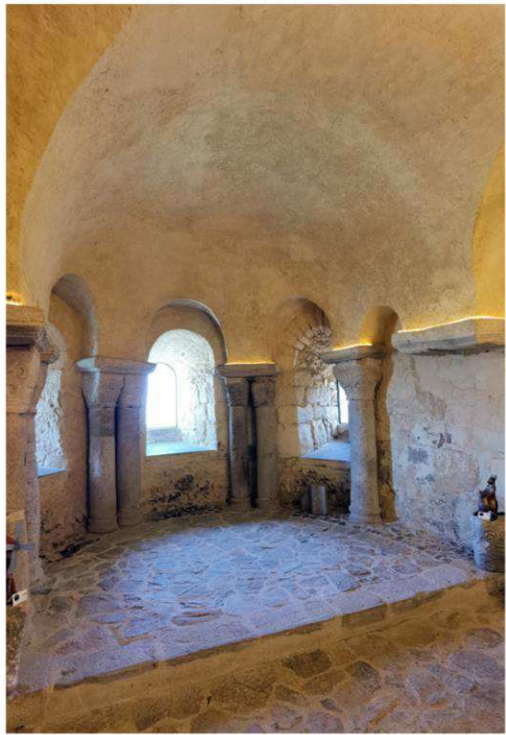


# L'ÉGLISE PRIEURALE, LES PEINTURES DU 11<sup>E</sup> AU 15<sup>E</sup> SIECLES





# L'ÉGLISE PRIEURALE, LES CHAPITEAUX, LA CRYPTÉ





LE GROUPE AU PRIEURE DE SAINT-ROMAIN-LE-PUY

