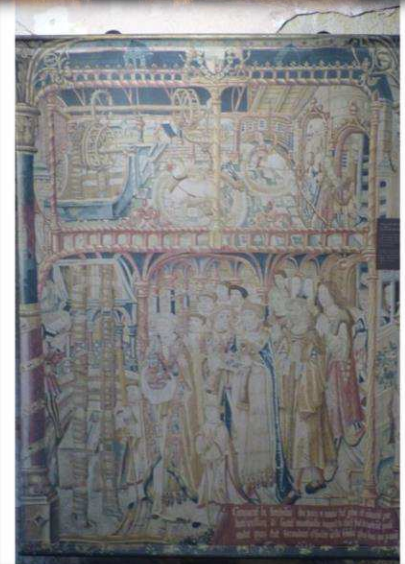


Jeudi 15 Juillet 2021

Salins-les-Bains, sous la pluie et la rivière Furieuse en crue La Grande Saline, galerie souterraine inondée !

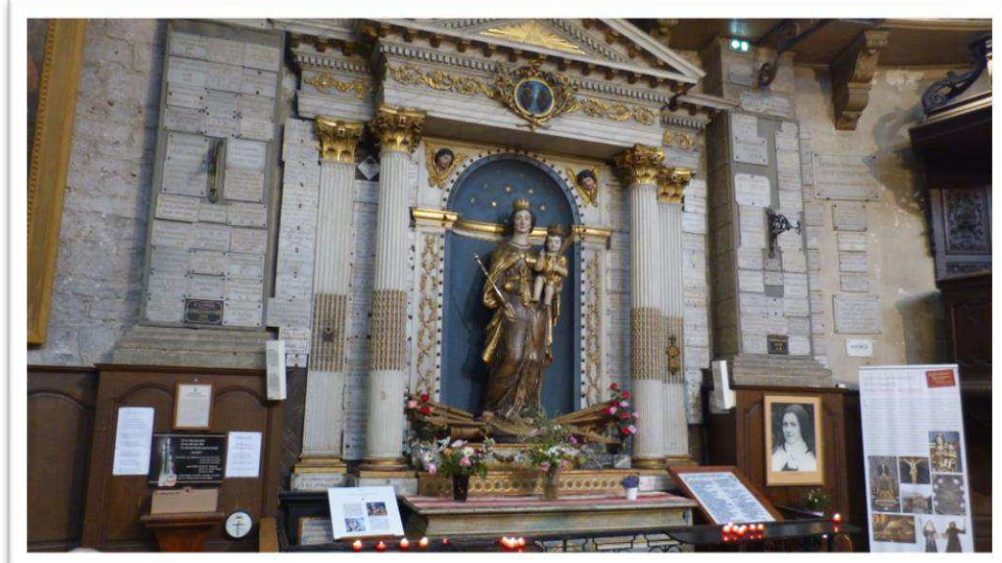
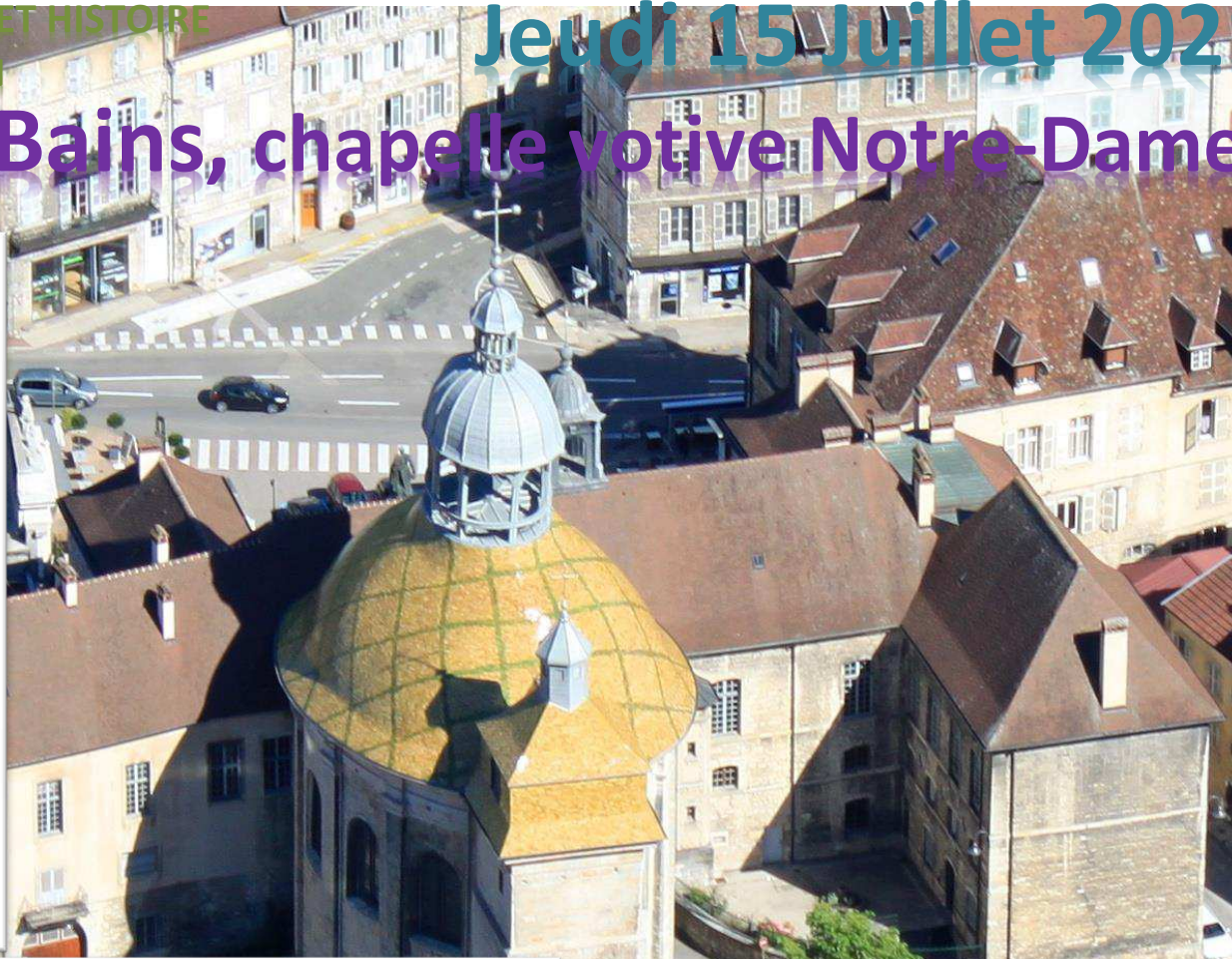


Inaccessible...quel dommage !



Jeudi 15 Juillet 2021

Salins-les-Bains, chapelle votive Notre-Dame Libératrice



Nans-sous-Sainte-Anne, aux sources de la rivière Lison



Service "pousse-café"



2 semaines plus tôt !



Jeudi 15 Juillet 2021

Nans-sous-Sainte-Anne, la Taillanderie et la rivière Arcange

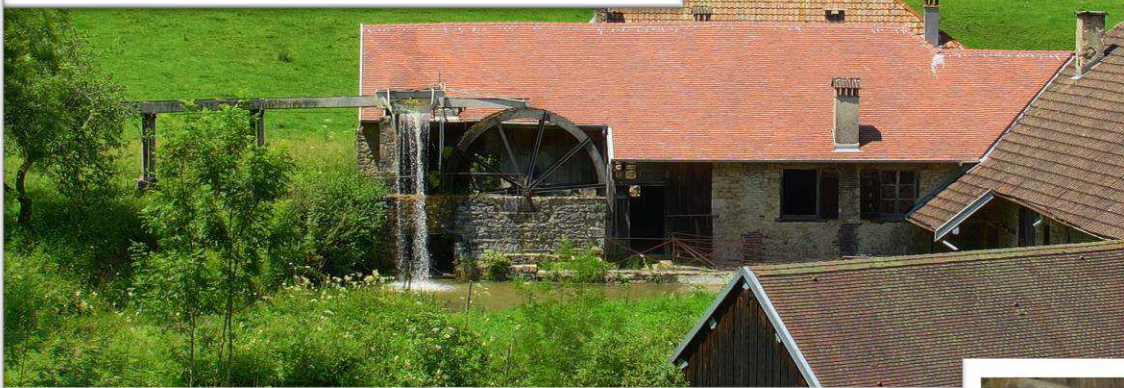


Photo de groupe dans la chapelle Notre-Dame Libératrice

